

LAVAVAJILLAS

¿Es posible reducir aún más los consumos de agua?

Sí, con la tecnología Water Saver de Fagor: solo 5,5 litros por lavado.



En lavavajillas, Fagor consigue el mínimo consumo de agua del mercado: 5,5 litros⁽¹⁾

Estamos a la vanguardia de las tecnologías que reducen los consumos en el hogar y todas ellas las englobamos bajo el concepto de AhorroLogic.

Lavavajillas con sistema AhorroLogic



Water Saver. El menor consumo de agua del mercado: 5,5 litros

Hemos dado un paso adelante en el desarrollo de tecnologías de lavado más eficientes creando el sistema Water Saver, que reutiliza el agua del último aclarado en el prelavado del siguiente ciclo. Con ello hemos conseguido el menor consumo de agua del mercado⁽¹⁾, 5,5 litros, para una carga completa de 13 cubiertos.

Y como en Fagor pensamos que el éxito de una tecnología basada en el ahorro reside en que sea aplicable al mayor número de programas, el sistema Water Saver de Fagor es el único del mercado⁽²⁾ válido para todos los programas, excepto el intensivo.

Nuevo Consumo Variable

Con la versión más avanzada de Consumo Variable se ahorra hasta un 24%⁽³⁾ de energía en cada lavado. La nueva gama de lavavajillas Fagor cuenta con un nuevo sistema de medición y control de la carga más preciso, que ajusta todavía más el consumo de electricidad y de agua.



Los Lavavajillas Fagor con clase energética A+++ ahorran hasta un 31% en energía⁽⁴⁾.

Gama Ecotérmica: Ahorro de hasta un 40% en energía

La gama Ecotérmica de Lavavajillas Fagor ahorra el doble de energía que la media de los modelos de esta categoría⁽¹⁾. La posibilidad de conectarlo a la toma de agua caliente, evita que la resistencia se active si el sensor electrónico de temperatura no lo considera necesario. De esta forma, podemos ahorrar hasta un 40% de energía. Una innovación especialmente indicada para hogares con instalación solar.

Opción Eco Plus

La opción para hacer que los programas Intensivo y Cyclone reduzcan su consumo. Eco Plus redefine los parámetros del programa, disminuyendo la temperatura y aumentando su duración. El resultado es un consumo de energía un 30% menor. De especial interés cuando se elige programarlo de noche.



EffiSilent: los lavavajillas más eficientes y silenciosos

La gama EffiSilent Fagor aúna las mejores eficiencias de lavado y un excelente nivel sonoro. Contribuye así a crear un ambiente de tranquilidad en el hogar.

Gracias a una exclusiva bomba de lavado con amortiguación autoabsorbente desarrollada por Fagor y a un sofisticado sistema de aislamiento, nos situamos en un nivel sonoro de 39dBA, lo que hace que su funcionamiento sea casi inaudible.

Equipamiento interior: capacidad y comodidad

Cestillos 2+2: 2 para cubertería. 2 para cristalería y vajilla

Los 2 cestillos exclusivos para cubiertos, ubicados en la zona superior, ofrecen una colocación mucho más cómoda y accesible, además de garantizar una mayor eficacia en los resultados de lavado. Al ser independientes y extraíbles se pueden colocar 1 o los 2 cestillos, dependiendo de la cantidad de cubiertos a lavar.

Los cestillos 2+2 de Fagor proporcionan una gran versatilidad en la colocación de piezas y una capacidad de hasta **14 cubiertos**.



Cestillos Espace: Mayor capacidad para la cristalería

Los Cestillos Espace representan un nuevo concepto en la ordenación del espacio interior del lavavajillas. En ellos, la carga de la vajilla es mucho más cómoda y el resultado de lavado impecable.

Cestillo superior con un 20% más de capacidad para vasos que la media del mercado⁽²⁾. Hemos rediseñado la habitual base plana para convertirla en piramidal, ampliando con ello la superficie de apoyo de vasos, tazas, copas, etc. Además, el sistema SÚPER FÁCIL permite la regulación en altura del cestillo, incluso cargado.



Nuevo diseño

Nuestros diseñadores han creado un producto sólido con una estética sofisticada, en consonancia con unos paneles de control y visualización cómodos, de fácil lectura y que ofrecen una navegación muy sencilla e intuitiva. En Fagor ofrecemos una amplia gama de pantallas para elegir.



Más modelos con el mayor equipamiento

Las mejoras en beneficios y prestaciones de la nueva gama de lavavajillas Fagor se extiende ahora a más modelos. La práctica totalidad de los nuevos aparatos cuenta con una capacidad para 13 cubiertos o, lo que es lo mismo, 11 piezas de vajilla más para poder lavar en cada ciclo.

También hemos generalizado el **compartimento especial para el detergente ubicado en el cestillo superior**. Esa posición elevada favorece la colocación del detergente, su mejor disolución durante el lavado y una mayor eficacia en el resultado final. Además, es válido para ser utilizado con todo tipo de detergentes: pastilla, gel o líquido. Una patente exclusiva de Fagor.



Programas y funciones

Nuevo "Wash Plus"

Hemos creado una función para aquellos casos en los que la carga normal incluye algunas piezas de mayor suciedad. Esta función añade intensidad al lavado de los programas más utilizados.

"Wash Plus" es la alternativa al programa intensivo con un menor consumo y un lavado más delicado de las piezas. Gracias a un prelavado a 50°C y una presión un 30% mayor en el cestillo inferior, obtiene el mejor resultado de lavado: clase A.

OptiA 60 minutos

Este programa exclusivo de Fagor consigue la máxima eficacia en el lavado y secado, letras AA, con una carga completa de vajilla y una duración aproximada de 60min.



Hygienizer (70-75°C)

El programa Hygienizer de Fagor, con un lavado a una temperatura de 70°C y un aclarado a 75°C, elimina los microorganismos y bacterias, garantizando una higiene total de la vajilla.

Una capacidad de higienización especialmente importante cuando hay en casa personas con alta sensibilidad a ellos.

Auto (50-65°C)

El programa Auto de Fagor optimiza el consumo de agua y de energía en función de la carga y de la suciedad. Para ello define la temperatura más adecuada, el número de entradas de agua y la duración del programa.

Aqualisis

Programa de mantenimiento, desarrollado en exclusiva por Fagor, que garantiza el mejor rendimiento del lavavajillas y alarga su vida útil. Basta con realizar un lavado en vacío con el detergente habitual o con uno específico de limpieza para eliminar los depósitos de residuos.

Rápido 30 minutos (45°C)

Con Fagor se puede tener lista una carga completa de vajilla en tan solo 30 minutos, con los mejores resultados en el lavado y los menores consumos en agua y electricidad.

Cyclone (70°C)

Cuando la vajilla esté especialmente sucia y se necesite una mayor intensidad en el lavado, este programa realiza un prelavado a 50°C y añade un 50% más de presión al aspersor inferior durante el lavado.

Reducción de Tiempo

Esta opción permite acortar la duración de cualquier programa hasta un 50%, manteniendo las mejores eficacias de lavado y secado. Resulta muy útil cuando se necesita reutilizar la vajilla o hay que realizar una segunda carga.



Los mejores resultados con Finish

Finish es la única gama de productos para el lavavajillas recomendada por Fagor. Con Finish y Fagor consigues resultados brillantes con el mínimo consumo, respetando tu vajilla y el medio ambiente.

⁽¹⁾En la fecha de impresión de este catálogo y según ensayos realizados en los laboratorios de Fagor Group 2012. ⁽²⁾En la fecha de impresión de este catálogo. ⁽³⁾Según ensayos realizados en los laboratorios de Fagor Group 2012. ⁽⁴⁾Valores predeterminados según norma EN-50242 para lavavajillas.

LIBRE INSTALACIÓN 60CM AhorroLogic



N

LVF32X
inoxidable antihuellas
EAN-13: 8413880225616

Disponible en marzo de 2013

EXCLUSIVO*

Sin encimera
820 x 600 x 600mm
Con encimera
850 x 600 x 600mm



N

LVF27
blanco
EAN-13: 8413880225630

Disponible en marzo de 2013

LVF27X
inoxidable antihuellas
EAN-13: 8413880225623

Disponible en marzo de 2013

Sin encimera
820 x 600 x 600mm
Con encimera
850 x 600 x 600mm



N

LVF24X
inoxidable antihuellas
EAN-13: 8413880225647

Disponible en marzo de 2013

LVF24
blanco
EAN-13: 8413880225654

Disponible en marzo de 2013

Sin encimera
820 x 600 x 600mm
Con encimera
850 x 600 x 600mm



N

LVF22X
inoxidable antihuellas
EAN-13: 8413880225661

Disponible en marzo de 2013

LVF22
blanco
EAN-13: 8413880225678

Disponible en marzo de 2013

Sin encimera
820 x 600 x 600mm
Con encimera
850 x 600 x 600mm

- Número de cubiertos: 13
- **Clasificación Energética A++**
- **Water Saver, reduce el consumo de agua a 5,5 litros**
- **Consumo Variable en función de la carga**
- **Función Reducción Tiempo**
- **Dispensador de detergente en el cestillo superior**
- **Ecotermic: ahorro de hasta un 40% de energía**
- Consumo de agua por ciclo: 5,5 litros
- Potencia acústica 44dB(A)
- Eficiencia y silencio: Effisilent
- Seguridad Aqua Stop
- Número de programas de lavado: 9
- Pantalla LCD con información de: duración y tiempo restante de programa y programación diferida hasta 24 horas
- Touch control
- Programas especiales: Hygienizer, Cyclone, Automático, Aqualisis, OptiA60 y Rápido 30'
- Opciones: Detergente Todo en 1, Reducción de tiempo, Wash + y Retardo horario hasta 24 horas
- Cestillo Espace
- Cestillo Superior Regulable en altura: SÚPER FÁCIL con soportes abatibles
- Cestillo Inferior con soportes abatibles

A++

Water saver technology

Effi Silent

- Número de cubiertos: 13
- **Clasificación Energética A+++**
- **Consumo Variable en función de la carga**
- **Función Reducción Tiempo**
- **Dispensador de detergente en el cestillo superior**
- **Ecotermic: ahorro de hasta un 40% de energía**
- Consumo de agua por ciclo: 7,8 litros
- Potencia acústica 45dB(A)
- Eficiencia y silencio: Effisilent
- Seguridad Aqua Stop
- Número de programas de lavado: 9
- Pantalla LCD con información de: duración y tiempo restante de programa y programación diferida hasta 24 horas
- Touch control
- Programas especiales: Hygienizer, Cyclone, Automático, Aqualisis, OptiA60 y Rápido 30'
- Opciones: Detergente Todo en 1, Reducción de tiempo, Wash + y Retardo horario hasta 24 horas
- Cestillo Superior Regulable en altura: SÚPER FÁCIL con soportes abatibles
- Cestillo Inferior con soportes abatibles

A+++

Effi Silent

- Número de cubiertos: 14
- **Clasificación Energética A++**
- **Consumo Variable en función de la carga**
- **Función Reducción Tiempo**
- **Dispensador de detergente en el cestillo superior**
- **Ecotermic: ahorro de hasta un 40% de energía**
- Consumo de agua por ciclo: 9,3 litros
- Potencia acústica 46dB(A)
- Eficiencia y silencio: Effisilent
- Seguridad Aqua Stop
- Número de programas de lavado: 7
- Display con información de: duración y tiempo restante de programa y programación diferida hasta 12 horas
- Touch control
- Programas especiales: Intensivo, Automático, OptiA60 y Rápido 30'
- Opciones: Detergente Todo en 1, Reducción de tiempo, Wash + y Retardo horario hasta 12 horas
- Cestillo 2+2: cestillo inferior, intermedio y 2 superiores portacubiertos
- Cestillo Intermedio Regulable en altura: SÚPER FÁCIL con soportes abatibles
- Cestillo Inferior con soportes abatibles

A++

Effi Silent

14

BANDEJAS PORTA-CUBIERTOS

- Número de cubiertos: 13
- **Clasificación Energética A++**
- **Consumo Variable en función de la carga**
- **Función Reducción Tiempo**
- **Dispensador de detergente en el cestillo superior**
- **Ecotermic: ahorro de hasta un 40% de energía**
- Consumo de agua por ciclo: 10 litros
- Potencia acústica 47dB(A)
- SuperSilence
- Seguridad Aqua Stop
- Número de programas de lavado: 7
- Display con información de: duración y tiempo restante de programa y programación diferida hasta 12 horas
- Touch control
- Programas especiales: Automático, OptiA60 y Rápido 30'
- Opciones: Detergente Todo en 1, Reducción de tiempo, ECO + y Retardo horario hasta 12 horas
- Cestillo Superior Regulable en altura: SÚPER FÁCIL con soportes abatibles
- Cestillo Inferior con soportes abatibles

A++



LVF13X
inoxidable antihuellas
EAN-13: 8413880208121

LVF13
blanco
EAN-13: 8413880208114

Sin encimera
820 x 595 x 570mm
Con encimera
850 x 595 x 600mm



LVF11
blanco
EAN-13: 8413880208091

LVF11X
inoxidable antihuellas
EAN-13: 8413880208107

Sin encimera
830 x 595 x 570mm
Con encimera
860 x 595 x 600mm



2LF-458X
inoxidable antihuellas
EAN-13: 8413880210711

2LF-458
blanco
EAN-13: 8413880210704

Sin encimera:
820 x 450 x 540mm
Con encimera:
850 x 450 x 580mm



2LF-454
blanco
EAN-13: 8413880173924

2LF-454X
inoxidable antihuellas
EAN-13: 8413880173931

Sin encimera:
820 x 450 x 540mm
Con encimera:
850 x 450 x 580mm

LIBRE INSTALACIÓN 60CM AhorroLogic

- Número de cubiertos: 12
- **Clasificación Energética A++**
- **Consumo Variable en función de la carga**
- **Función Reducción Tiempo**
- Consumo de agua por ciclo: 12 litros
- Potencia acústica 48dB(A)
- SuperSilence
- Seguridad Aqua Stop
- Número de programas de lavado: 6
- Display con información de: duración y tiempo restante de programa y programación diferida hasta 19 horas
- Programas especiales: OptiA60 y Rápido 30'
- Opciones: Detergente Todo en 1, Reducción de tiempo y Retardo horario hasta 19 horas
- Cestillo Superior Regulable en altura: SÚPER FÁCIL con soportes abatibles



- Número de cubiertos: 12
- **Clasificación Energética A+**
- **Consumo Variable en función de la carga**
- **Función Reducción Tiempo**
- Consumo de agua por ciclo: 12 litros
- Potencia acústica 51dB(A)
- SuperSilence
- Seguridad Aqua Stop
- Número de programas de lavado: 5
- Indicadores LED's de: inicio y final de programa, sal, abrillantador y opciones seleccionadas
- Opciones: Detergente Todo en 1 y ECO
- Cestillo Superior regulable en altura con soportes abatibles



LIBRE INSTALACIÓN 45CM

- Número de cubiertos: 9
- **Clasificación Energética A+**
- Consumo de agua por ciclo: 10 litros
- Potencia acústica 47dB(A)
- Conexión agua fría o caliente
- Seguridad Aqua Stop
- Número de programas de lavado: 7
- Display con información de: duración y tiempo restante de programa y programación diferida hasta 24 horas
- Programas especiales: Cristal y Rápido
- Opciones: Retardo horario hasta 24 horas
- Cestillo Superior Regulable en altura con soportes abatibles
- Cestillo Inferior con soportes abatibles



- Número de cubiertos: 9
- **Clasificación Energética A+**
- Consumo de agua por ciclo: 10 litros
- Potencia acústica 52dB(A)
- Número de programas de lavado: 5
- Indicadores LED's de: inicio y final de programa, sal, abrillantador y opciones seleccionadas
- Programas especiales: Rápido
- Cestillo Superior Regulable en altura con soportes abatibles
- Cestillo Inferior con soportes abatibles





LVF-13EN
negro
EAN-13: 8413880208206

EXCLUSIVO*

Sin encimera:
820 x 595 x 570mm
Con encimera:
850 x 595 x 600mm

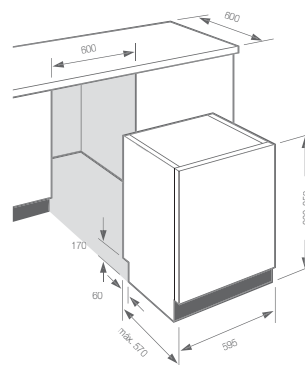


LVF11P
blanco
EAN-13: 8413880208176

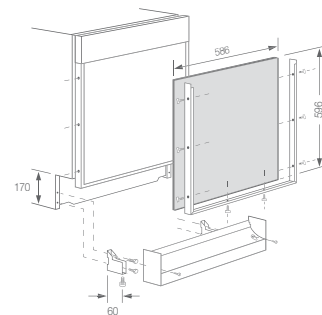
Sin encimera:
820 x 595 x 570mm
Con encimera:
850 x 595 x 600mm

ENCASTRABLES Y PANELABLES 60CM AhorroLogic

- Número de cubiertos: 12
- **Clasificación Energética A++**
- **Consumo Variable en función de la carga**
- **Función Reducción Tiempo**
- Consumo de agua por ciclo: 12 litros
- Potencia acústica 48dB(A)
- Eficiencia y silencio: SuperSilence
- Seguridad Aqua Stop
- Número de programas de lavado: 6
- Display con información de: reducción de tiempo, tiempo restante de programa y programación diferida hasta 19 horas
- Opciones: Detergente Todo en 1, reducción de tiempo y programación diferida hasta 19 horas
- Cestillo Superior Regulable en altura **SÚPER FÁCIL** con soportes abatibles



- Número de cubiertos: 12
- **Clasificación Energética A+**
- **Consumo Variable en función de la carga**
- **Función Reducción Tiempo**
- Consumo de agua por ciclo: 12 litros
- Potencia acústica 51dB(A)
- Eficiencia y silencio: SuperSilence
- Seguridad Aqua Stop
- Número de programas de lavado: 5
- Indicadores LED's de: inicio y final de programa, sal, abrillantador y opciones seleccionadas
- Opciones: Detergente Todo en 1, ECO
- Cestillo Superior Regulable en altura con soportes abatibles



Dimensiones panel: 596 x 586mm

*Sistema exclusivo Fagor, que permite colocar un panel decorativo y ajustar la altura de la puerta para alinearla con el zócalo.

TOTALMENTE INTEGRABLES 60CM AhorroLogic



N

LVF78IT
EAN-13: 8413880226651

Disponible en marzo de 2013

Sin encimera:
818 x 596 x 547mm

Detalle del portamandos.

Integrable en altura o bajo encimera

- Número de cubiertos: 13
- **Clasificación Energética A+**
- **Consumo variable en función de la carga**
- **Dispensador de detergente en el cestillo superior**
- **Ecotermic: ahorro de hasta un 40% de energía**
- Consumo de agua por ciclo: 9 litros
- **Potencia acústica 39dB(A)**
- Eficiencia y Silencio: Effisilent
- Seguridad Aqua Stop



- Número de programas de lavado: 8
- Display con información de: duración y tiempo restante de programa, programación diferida hasta 12 horas
- Touch control
- Programas especiales: Cyclone, OptiA60', Rápido 30' y Aqualisis
- Opciones: Detergente Todo en 1 y Retardo horario hasta 12 horas
- Cestillo Espace
- Cestillo Superior Regulable en altura: SÚPER FÁCIL con soportes abatibles
- Cestillo Inferior con soportes abatibles



N

LVF75IT
EAN-13: 8413880226644

Disponible en marzo de 2013

Sin encimera:
818 x 596 x 547mm

Detalle del portamandos.

Integrable en altura o bajo encimera

- Número de cubiertos: 13
- **Clasificación Energética A++**
- **Consumo variable en función de la carga**
- **Dispensador de detergente en el cestillo superior**
- **Ecotermic: ahorro de hasta un 40% de energía**
- Consumo de agua por ciclo: 10 litros
- Potencia acústica 45dB(A)
- Eficiencia y Silencio: Effisilent
- Seguridad Aqua Stop



- Número de programas de lavado: 8
- Display con información de: duración y tiempo restante de programa y programación diferida hasta 12 horas
- Touch control
- Programas especiales: OptiA60', Rápido 30' y Aqualisis
- Opciones: Detergente Todo en 1 y Retardo horario hasta 12 horas
- Cestillo Superior Regulable en altura: SÚPER FÁCIL con soportes abatibles
- Cestillo Inferior con soportes abatibles



N

LVF74IT
EAN-13: 8413880226637

Disponible en marzo de 2013

Sin encimera:
818 x 596 x 547mm

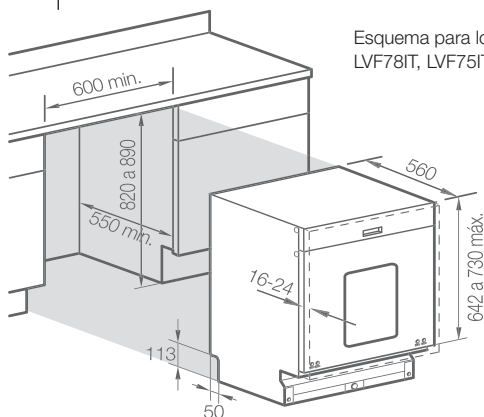
Detalle del portamandos.

Integrable en altura o bajo encimera

- Número de cubiertos: 14
- **Clasificación Energética A++**
- **Consumo variable en función de la carga**
- **Dispensador de detergente en el cestillo superior**
- **Ecotermic: ahorro de hasta un 40% de energía**
- Consumo de agua por ciclo: 9,3 litros
- Potencia acústica 46dB(A)
- Eficiencia y Silencio: Effisilent
- Seguridad Aqua Stop



- Número de programas de lavado: 7
- Display con información de: duración y tiempo restante de programa y programación diferida hasta 12 horas
- Touch control
- Programas especiales: OptiA60', Rápido 30' y Aqualisis
- Opciones: Detergente Todo en 1 y Retardo horario hasta 12 horas
- Cestillo 2+2: cestillo inferior, intermedio y 2 superiores portacubiertos
- Cestillo Intermedio Regulable en altura: SÚPER FÁCIL con soportes abatibles
- Cestillo Inferior con soportes abatibles



Esquema para los modelos:
LVF78IT, LVF75IT y LVF74IT



LVF65IT
EAN-13: 8413880205670



Detalle del portamandos.

Sin encimera:
820 x 595 x 545mm



LVF63IT
EAN-13: 8413880205687



Detalle del portamandos.

Sin encimera:
820 x 595 x 545mm



LVF17IX
inoxidable antihuellas
EAN-13: 8413880209890

Sin encimera:
820 x 595 x 570mm

INTEGRABLES 60CM AhorroLogic

Integrable en altura o bajo encimera

- Número de cubiertos: 12
- **Clasificación Energética A++**
- **Consumo variable en función de la carga**
- Consumo de agua por ciclo: 10 litros
- Potencia acústica 47dB(A)
- SuperSilence
- Seguridad Aqua Stop



- Número de programas de lavado: 6
- Indicadores LED's de: inicio y fin de programa, sal, abrillantador y opciones seleccionadas
- Programas especiales: OptiA60' y Rápido 30'
- Opciones: Duo Zone
- Cestillo Superior Regulable en altura: SÚPER FÁCIL con soportes abatibles
- Cestillo Inferior con soportes abatibles

Integrable en altura o bajo encimera

- Número de cubiertos: 12
- **Clasificación Energética A+**
- **Consumo variable en función de la carga**
- Consumo de agua por ciclo: 10 litros
- Potencia acústica 49dB(A)
- SuperSilence
- Seguridad Aqua Stop



- Número de programas de lavado: 6
- Indicadores LED's de: inicio y fin de programa, sal, abrillantador y opciones seleccionadas
- Programas especiales: OptiA60' y Rápido 30'
- Opciones: Media carga
- Cestillo Superior Regulable en altura con soportes abatibles

INTEGRABLE VISIÓN 60CM AhorroLogic

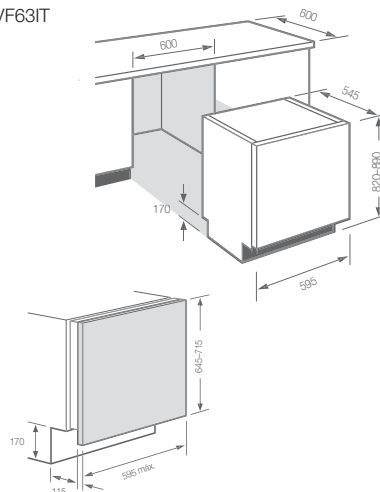
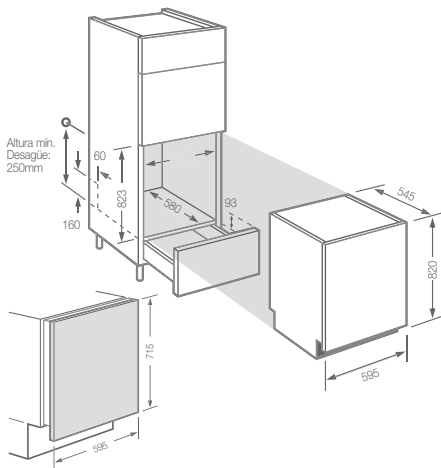
Integrable en altura con tratamiento antihuellas

- Número de cubiertos: 12
- **Clasificación Energética A++**
- **Consumo variable en función de la carga**
- **Función Reducción Tiempo**
- Consumo de agua por ciclo: 10 litros
- Potencia acústica 46dB(A)
- SuperSilence
- Seguridad Aqua Stop
- Número de programas de lavado: 8

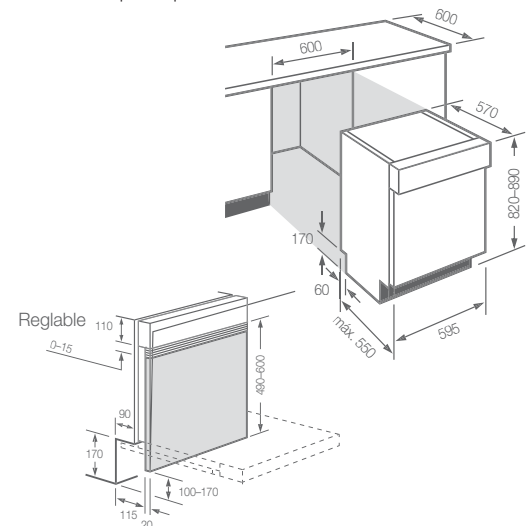


- Display con información de: duración y tiempo restante de programa, programación diferida hasta 9 horas
- Programas especiales: Hygienizer, Automático, Express 15', OptiA60' y Rápido 30'
- Opciones: Detergente Todo en 1, Duo Zone, Reducción de tiempo y Retardo horario hasta 9 horas
- Cestillo Superior Regulable en altura: SÚPER FÁCIL con soportes abatibles
- Cestillo Inferior con soportes abatibles

Esquemas para los modelos:
LVF65IT y LVF63IT



Esquema para el modelo: LVF17IX





N

LVF453IT
EAN-13: 8413880226675

Disponible en marzo de 2013

Sin encimera:
818 x 448 x 545mm

Detalle del portamandos.



1LF-451IT
EAN-13: 8413880202402

Sin encimera:
818 x 448 x 545mm

Detalle del portamandos.

TOTALMENTE INTEGRABLES 45CM

- Número de cubiertos: 9
- **Clasificación Energética A+**
- Consumo de agua por ciclo: 9 litros
- Potencia acústica 47dB(A)
- Seguridad Aqua Stop
- Número de programas de lavado: 6
- Display con información de: duración y tiempo restante de programa, programación diferida hasta 24 horas

A+

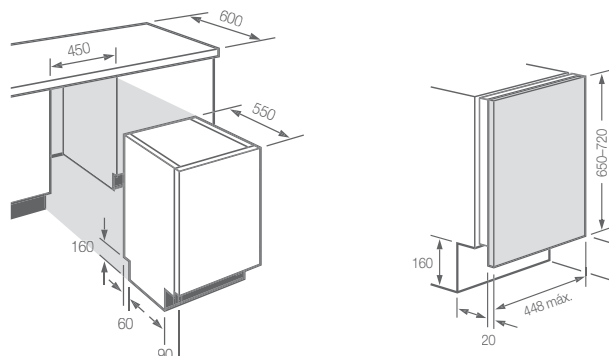
- Programas especiales: Rápido
- Opciones: Retardo horario hasta 24 horas
- Cestillo Superior Regulable en altura con soportes abatibles
- Cestillo Inferior con soportes abatibles

- Número de cubiertos: 9
- **Clasificación Energética A+**
- **Consumo variable en función de la carga**
- Consumo de agua por ciclo: 10 litros
- Potencia acústica 49dB(A)
- Número de programas de lavado: 5
- Indicadores LED's de: inicio y fin de programa, sal, abrillantador y opciones seleccionadas

A+

- Programas especiales: Rápido
- Opciones: Retardo horario hasta 9 horas
- Cestillo Superior Regulable en altura con soportes abatibles
- Cestillo Inferior con soportes abatibles

Esquema para el modelo: 1LF-451IT



ACCESORIOS

	MODELO, COD. Y EAN	CARACTERÍSTICAS
	<p>DVK01J COD. 996990038 EAN: 8413880180687</p>	<p>Accesorio de instalación para puerta deslizable. Este accesorio permite instalar una puerta de hasta 760mm y zócalo de 90mm. Exclusivo para los modelos: LVF78IT y LVF74IT.</p>
	<p>DVK02J COD. 996990001 EAN: 8413880190563</p>	<p>Accesorio de instalación para puerta deslizable. Este accesorio permite instalar una puerta de hasta 760mm y zócalo de 90mm. Exclusivo para los modelos: LVF75IT, LVF65IT y LVF63IT.</p>

LAVAVAJILLAS DE 60CM DE ANCHO

	INDEPENDIENTES						ENCASTRABLE	PANELABLE
	EFFISILENT							
	LVF32X	LVF27X LVF27	LVF24X LVF24	LVF22X LVF22	LVF13X LVF13	LVF11X LVF11	LVF13EN	LVF11P
FICHA DE PRODUCTO⁽¹⁾								
Encastrable / Independiente	-/•	-/•	-/•	-/•	-/•	-/•	•/-	•/-
Capacidad, número de cubiertos	13	13	14	13	12	12	12	12
Clase de eficiencia energética	A++	A+++	A++	A++	A++	A+	A++	A+
Consumo	anual de energía (kWh/año)	262	237	262	262	256	283	283
	de energía por ciclo (kWh)	0,94	0,85	1,05	0,94	0,89	1	0,89
	apagado (off-mode) (W)	0,5	0,5	0,5	0,5	0,63	0,65	0,65
	standby (left-on-mode) (W)	1,0	1,0	1,0	1,0	1,58	0,72	1,58
	de agua por ciclo (l)	5,5	7,8	9,3	10	12	12	12
anual de agua (l)	1.540	2.190	2.590	2.790	3.360	3.360	3.360	3.360
Eficacia de secado ⁽²⁾	A	A	A	A	A	A	A	A
Eficacia de lavado	A	A	A	A	A	A	A	A
Duración del programa normal (min)	205	205	205	180	190	170	190	170
Potencia acústica dB(A)	44	45	46	47	48	51	48	51
PRESTACIONES GENERALES								
Consumo variable	•	•	•	•	•	•	•	•
Dispensador de detergente en cestillo superior	•	•	•	•	•	•	•	•
Conexión Ecothermic	•	•	•	•	•	•	•	•
Conexión a la red de agua fría o caliente	•	•	•	•	•	•	•	•
Tercer Aspersor	•	•	•	•	•	•	•	•
Tercer Rociador	•	•	•	•	•	•	•	•
Aspersor cyclone	•	•	•	•	•	•	•	•
Regeneración electrónica	•	•	•	•	•	•	•	•
Eficiencia y Silencio	Effisilent	Effisilent	Effisilent	Supersilence	Supersilence	Supersilence	Supersilence	Supersilence
PROGRAMACIÓN								
Programación y visualización	Pantalla LCD interactiva	Pantalla LCD interactiva	Display Touch	Display Touch	Display	LEDS	Display Digital	LEDS
Número total de programas	9	9	7	6	6	5	6	5
Número de temperaturas	6 + aut.	6 + aut.	6 + aut.	4 + aut.	5	4	5	4
Programas	Prelavado	•	•	•	•	•	•	•
	Normal (65°C)	•	•	•	•	•	•	•
	Intensivo (70°C)	•	•	•	•	•	•	•
	Económico (50°C)	•	•	•	•	•	•	•
	Delicado (45°C)	40°C	40°C	•	•	•	•	•
Programas especiales	Rápido 30 minutos (45°C)	•	•	•	•	•	•	•
	Automático (50-65°C)	•	•	•	•	•	•	•
	OptiA 60 minutos (60°C)	•	•	•	•	•	•	•
	Hygienizer (75°C)	•	•	•	•	•	•	•
	Cyclone (70°C)	•	•	•	•	•	•	•
Aqualisis (70°C)	•	•	•	•	•	•	•	•
OPCIONES								
Reducción de tiempo	•	•	•	•	•	•	•	•
Eco Plus	•	•	•	•	•	•	•	•
Wash Plus	•	•	•	•	•	•	•	•
Detergente Todo en 1	Maxi Display	Maxi Display	LED	LED	LED	LED	LED	LED
Programación diferida	1-24H	1-24H	1-12H	1-12H	1-19H	1-19H	1-19H	1-19H
CONTROL DE FUNCIONAMIENTO								
Indicador	de tiempo restante	Maxi display	Maxi display	Display	Display	Display	Display	Display
	luminoso de control de sal	Maxi display	Maxi display	Display	Display	LED	LED	LED
	luminoso de control de abrillantador	Maxi display	Maxi display	Display	Display	LED	LED	LED
	luminoso marcha/paro	•	•	•	•	•	•	•
fin de programa	•	•	•	•	•	•	•	
CESTILLOS								
Cestillo 2+2	•	•	•	•	•	•	•	•
Superior	Guía telescópica	•	•	•	•	•	•	•
	Regulación en altura	Súper fácil	Súper fácil	•	•	Súper fácil	Súper fácil	Súper fácil
	Soportes abatibles tazas	4 superior	4 superior	•	6 superior	4 superior	4 superior	4 superior
	Soportes cubertería larga	•	•	•	•	•	•	•
	Soportes copas y vasos	2 superior	2 superior	•	•	2 superior	•	2 superior
Inferior	Cestillo Espace	•	•	•	•	•	•	•
	Soportes abatibles	•	•	•	•	•	•	•
	Portacubiertos doble	•	•	•	•	•	•	•
Portacubiertos multiposición	•	•	•	•	•	•	•	
SEGURIDAD								
Seguridad para niños	•	•	•	•	•	•	•	•
Aqua-stop	•	•	•	•	•	•	•	•
Antidesbordamiento	•	•	•	•	•	•	•	•
Aqua control	•	•	•	•	•	•	•	•
Antirretorno de agua	•	•	•	•	•	•	•	•
Anticalentamiento	•	•	•	•	•	•	•	•
DATOS TÉCNICOS								
Tensión (V)	220-240	220-240	220-240	220-240	220-240	220-240	220-240	220-240
Frecuencia (HZ)	50	50	50	50	50	50	50	50
Potencia total (W)	2.000-2.300	2.000-2.300	2.000-2.300	2.000-2.300	2.170	2.170	2.170	2.170
Intensidad (A)	10	10	10	10	10	10	10	10
DIMENSIONES								
Patás regulables en altura	Máx. 20	Máx. 20	Máx. 20	Máx. 20	Máx. 30	Máx. 30	Máx. 30	Máx. 30
Dimensiones sin encimera (mm)	Alto	820	820	820	820	830	830	820
	Ancho	600	600	600	600	595	595	595
	Fondo	600	600	600	600	570	570	570

⁽¹⁾Valores para la ficha y etiqueta según norma EN 50242 y Reglamento 1059/2010, medidos en el programa normal (ECO o ECO 50°C) que es el más eficiente medido en términos combinados de consumo de energía y agua, adecuado para lavar vajilla de suciedad normal. Consumos anuales basados en 280 ciclos. El consumo real depende de las condiciones de utilización del aparato. ⁽²⁾Escala A (el más eficiente) a G (el menos eficiente).

		INTEGRABLE TOTAL					INT. VISIÓN
		EFFISILENT					
		LVF78IT	LVF75IT	LVF74IT	LVF65IT	LVF63IT	LVF17IX
FICHA DE PRODUCTO¹⁾							
Encastrable / Independiente		•/-	•/-	•/-	•/-	•/-	•/-
Capacidad, número de cubiertos		13	13	14	12	12	12
Clase de eficiencia energética		A+	A++	A++	A++	A+	A++
Consumo	anual de energía (kWh/año)	264	264	262	256	283	256
	de energía por ciclo (kWh)	1,05	1,05	0,94	0,88	0,96	0,89
	apagado (off-mode) (W)	0,8	0,8	0,8	0,05	0,05	0,63
	standby (left-on-mode) (W)	1,4	1,4	1,4	1,53	1,53	1,81
	de agua por ciclo (l)	9	8	11	10	10	10
anual de agua (l)		2.520	2.240	2.990	2.800	2.800	2.800
Eficacia de secado ²⁾		A	A	A	A	A	A
Eficacia de lavado		A	A	A	A	A	A
Duración del programa normal (min)		215	180	180	170	160	150
Potencia acústica dB(A)		39	45	46	47	49	46
PRESTACIONES GENERALES							
Consumo variable		•	•	•	•	•	•
Conexión a la red de agua fría o caliente		•	•	•	•	•	•
Tercer Aspersor		•	•	•			•
Tercer Rociador					•		
Aspersor cyclone		•					
Regeneración electrónica		•	•	•	•	•	•
Eficiencia y Silencio		Effisilent	Effisilent	Effisilent	Supersilence	Supersilence	Supersilence
PROGRAMACIÓN							
Programación y visualización		Display	Display	Display	LEDS	LEDS	Display
Número total de programas		8	8	7	6	6	8
Número de temperaturas		4 + aut.	4 + aut.	5 + aut.	4	4	6
Programas	Prelavado	•	•	•	•	•	•
	Normal (65°C)	55°C	55°C		•	•	
	Intensivo (70°C)		•	•	•	•	•
	Económico (50°C)	•	•	•	•	•	•
	Delicado (45°C)	•	•				
Programas especiales	Rápido 30 minutos (45°C)	•	•	•	•	•	•
	Automático (55-65°C)	•	•	•			•
	OptiA 60 minutos (60°C)	•	•	•	•	•	•
	Hygienizer (75°C)						•
	Cyclone (70°C)	•					
Aqualisis (70°C)			•				
OPCIONES							
Reducción de tiempo							•
Detergente Todo en 1		LED	LED	LED			LED
Duo Zone					•		•
Programación diferida		1-12H	1-12H	1-12H			1-9H
CONTROL DE FUNCIONAMIENTO							
Indicador	luminoso de fases de lavado						•
	de tiempo restante	Display	Display				Display
	luminoso de control de sal	LED	LED	Display	Piloto	Piloto	Piloto
	luminoso de control de abrillantador	LED	LED	Display	Piloto	Piloto	Piloto
	luminoso marcha/paro						•
Indicador fin de programa		•	•		•	•	•
CESTILLOS							
Cestillo 2+2				•			
Superior	Guía telescópica				•	•	•
	Regulación en altura	Súper fácil	•	Súper fácil	Súper fácil	•	Súper fácil
	Soportes abatibles tazas	6 superior	6 superior	4 superior	4 superior	4 superior	4 superior
	Soportes cubertería larga				•	•	•
	Soportes copas y vasos	2 superior	2 superior	2 superior	2 superior	2 superior	2 superior
Cestillo Espace		•					
Inferior	Soportes abatibles	•	•	•	•		•
	Portacubiertos doble				•	•	•
	Portacubiertos multiposición	•	•	•			
SEGURIDAD							
Seguridad para niños		•	•	•			•
Aqua-stop		•	•	•	•		•
Antidesbordamiento		•	•	•	•	•	•
Aqua control		•	•	•	•	•	•
Antirretorno de agua		•	•	•	•	•	•
Anticalentamiento		•	•	•	•	•	•
DATOS TÉCNICOS							
Tensión (V)		230	230	230	220-240	220-240	220-240
Frecuencia (HZ)		50	50	50	50	50	50
Potencia total (W)		2.150	2.150	2.150	2.170	2.170	2.170
Intensidad (A)		10	10	10	10	10	10
DIMENSIONES							
Patas regulables en altura		Máx. 70	Máx. 70	Máx. 70	Máx. 70	Máx. 70	Máx. 70
Dimensiones sin encimera (mm)	Alto	818	818	818	820	820	820
	Ancho	596	596	596	595	595	595
	Fondo	547	547	547	545	545	570
Regulación pata trasera desde frontal		•	•	•	•	•	•

¹⁾Valores para la ficha y etiqueta según norma EN 50242 y Reglamento 1059/2010, medidos en el programa normal (ECO ó ECO 50°C) que es el más eficiente medido en términos combinados de consumo de energía y agua, adecuado para lavar vajilla de suciedad normal. Consumos anuales basados en 280 ciclos. El consumo real depende de las condiciones de utilización del aparato. ²⁾Escala A (el más eficiente) a G (el menos eficiente).

LAVAVAJILLAS DE 45CM DE ANCHO

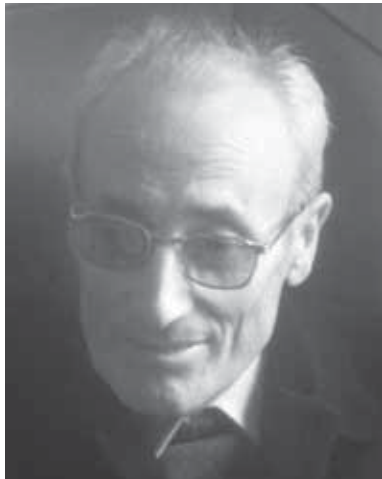
	INDEPENDIENTES		
	2LF-458X 2LF-458	2LF-454X 2LF-454	
FICHA DE PRODUCTO⁽¹⁾			
Encastrable / Independiente	-/•	-/•	
Capacidad, número de cubiertos	9	9	
Clase de eficiencia energética	A+	A+	
Consumo	anual de energía (kWh/año)	222	
	de energía por ciclo (kWh)	0,8	
	apagado (off-mode) (W)	0	
	standby (left-on-mode) (W)	0,75	
	de agua por ciclo (l)	9	
	anual de agua (l)	2.520	
Eficacia de secado ⁽²⁾	A	A	
Eficacia de lavado	A	A	
Duración del programa normal (min)	160	160	
Potencia acústica dB (A)	47	52	
PRESTACIONES GENERALES			
Eficiencia y Silencio	Supersilence	Supersilence	
PROGRAMACIÓN			
Programación y visualización	Display	LEDS	
Número total de programas	7	5	
Número de temperaturas	4	3	
Programas	Prelavado	•	
	Normal (65°C)	55°C	
	Intensivo (70°C)	65°C	
	Económico (50°C)	•	
OPCIONES			
Programación diferida	1-24H		
CONTROL DE FUNCIONAMIENTO			
Indicador	luminoso de fases de lavado		•
	de tiempo restante		•
	luminoso de control de sal	Display	LED
	luminoso de control de abrillantador	Display	LED
	luminoso marcha/paro	•	•
fin de programa	•	•	
CESTILLOS			
Superior	Regulación en altura	•	•
	Soportes abatibles tazas	4 superior	
Inferior	Soportes abatibles	•	•
SEGURIDAD			
Aqua-stop		•	
Antidesbordamiento		•	
Aqua control		•	
Anticalentamiento		•	
DATOS TÉCNICOS			
Tensión (V)	220-240	220-240	
Frecuencia (HZ)	50/60	50/60	
Potencia total (W)	1.930	1.930	
Intensidad (A)	8,4	8,4	
DIMENSIONES			
Patatas regulables en altura	Máx. 25	Máx. 25	
Dimensiones sin encimera (mm)	Alto	820	
	Ancho	450	
	Fondo	540	

⁽¹⁾Valores para la ficha y etiqueta según norma EN 50242 y Reglamento 1059/2010, medidos en el programa normal (ECO ó ECO 50°C) que es el más eficiente medido en términos combinados de consumo de energía y agua, adecuado para lavar vajilla de suciedad normal. Consumos anuales basados en 280 ciclos. El consumo real depende de las condiciones de utilización del aparato. ⁽²⁾Escala A (el más eficiente) a G (el menos eficiente).

	INTEGRABLES		
	LVF453IT	1LF-451IT	
FICHA DE PRODUCTO⁽¹⁾			
Encastrable / Independiente	•/-	•/-	
Capacidad, número de cubiertos	9	9	
Clase de eficiencia energética	A+	A+	
Consumo	anual de energía (kWh/año)	266	
	de energía por ciclo (kWh)	1,01	
	apagado (off-mode) (W)	0	
	standby (left-on-mode) (W)	0,75	
	de agua por ciclo (l)	9	
	anual de agua (l)	2.520	
Eficacia de secado ⁽²⁾	A	A	
Eficacia de lavado	A	A	
Duración del programa normal (min.)	175	160	
Potencia acústica dB (A)	47	49	
PRESTACIONES GENERALES			
Consumo variable	•	•	
Tercer Rociador	•	•	
Eficiencia y Silencio	Supersilence	Supersilence	
PROGRAMACIÓN			
Programación y visualización	Display	LEDS	
Número total de programas	6	5	
Número de temperaturas	5	4	
Programas	Prelavado	•	
	Normal (65°C)	•	
	Intensivo (70°C)	•	
	Económico (50°C)	55°C	
	Delicado (45°C)	•	
OPCIONES			
Programación diferida		3,6,9H	
CONTROL DE FUNCIONAMIENTO			
Indicador	luminoso de programas	LEDS	LEDS
	luminoso de control de sal	Piloto	LED
	luminoso de control de abrillantador	Visor directo	LED
	fin de programa		•
CESTILLOS			
Superior	Regulación en altura	•	•
	Soportes abatibles tazas		4 superior
Inferior	Soportes abatibles	•	•
SEGURIDAD			
Antidesbordamiento		•	
Aqua control		•	
Antirretorno de agua		•	
Anticalentamiento		•	
DATOS TÉCNICOS			
Tensión (V)	220-230	220-230	
Frecuencia (HZ)	50	50	
Potencia total (W)	1.930	1.900	
Intensidad (A)	10	10	
DIMENSIONES			
Patatas regulables en altura	Máx. 70	Máx. 20	
Dimensiones sin encimera (mm)	Alto	818	
	Ancho	448	
	Fondo	545	
Regulación pata trasera desde frontal	•	•	

⁽¹⁾Valores para la ficha y etiqueta según norma EN 50242 y Reglamento 1059/2010, medidos en el programa normal (ECO ó ECO 50°C) que es el más eficiente medido en términos combinados de consumo de energía y agua, adecuado para lavar vajilla de suciedad normal. Consumos anuales basados en 280 ciclos. El consumo real depende de las condiciones de utilización del aparato.

⁽²⁾Escala A (el más eficiente) a G (el menos eficiente).



Un día de 1956, Don José María imaginó la manera en que las personas podían convertirse en los verdaderos protagonistas de los grandes cambios. Ser el motor de la evolución. No conformarse con lo establecido. Ese día, una frase se convirtió en toda una filosofía de trabajo basada en la innovación. Nace el concepto cooperativo, nace Fagor.

*“si algo es posible,
está hecho; si es
imposible, se hará”.*

José María Arizmendiarieta
Fundador de Fagor Electrodomésticos.

Hoy, más de 7.000 personas en Fagor siguen haciendo realidad la cooperativa con su trabajo e imaginación. Hoy, Fagor Electrodomésticos es la primera multinacional española del sector de electrodomésticos en Europa, presente en 130 países, con 19 plantas productivas repartidas por todo el mundo y 9 centros I+D+i en Europa. Sus principios siguen manteniendo la esencia de los orígenes; crear una empresa donde los valores sean tan importantes como los beneficios. Quizás es la única manera que nos queda para superar épocas de esas que los inconformistas nos negamos a llamar crisis.



57 años de innovación

Un paseo por los hitos que han convertido a Fagor en un referente tecnológico

57 años de innovación y la presencia en millones de hogares es lo que nos ha convertido en la marca de confianza de toda la vida.

Nos conocen y conocemos a nuestros clientes. Porque, además, al ser el único fabricante español de electrodomésticos, toda nuestra tecnología la hemos orientado a la forma de cocinar y vivir aquí el hogar. En definitiva, a crear productos innovadores que respondan a las necesidades reales, con beneficios que ayuden a mejorar el bienestar de cada día.

Siempre bajo la misma pregunta “¿Qué podemos hacer para que nuestra innovación, nuestra tecnología, nuestros diseños y nuestros electrodomésticos mejoren la calidad de vida en todos los sentidos?”

Aquí están algunos de los ejemplos de 57 años innovando:

1956

Estufa de petróleo
Loretta, con posibilidad
de cocinado sobre ella

1984

Horno + microondas en
un mismo producto

2006

Lavadoras de 8 kilos
Driron, primer
electrodoméstico que
seca y plancha

1959

Primeras cocinas
Victoria de 1, 2 y 3
fuegos

1988

Placas vitrocerámicas

2008

Frigorífico Trío

1962

Primeros frigoríficos
Fagor

1989

Placas de Inducción

2010

Frigorífico Integrable
de 60cm de ancho

1970

Aplicación de la
pirólisis en cocinas

1994

Vapor en los hornos

2011

Frigorífico Vac Packer
e inducción Totalium

1974

Horno Multifunción

2001

Electrodomésticos en
acero inoxidable, nueva
estética

2013

Lavavajillas con el
menor consumo de
agua: 5,5 litros

1978

Pirólisis en hornos

2002

Filtros antibacterias
en el refrigerador:
Hygienizer





Donde la innovación se convierte en realidad

Más de 15 millones de metros cuadrados de inspiración

Actualmente contamos con 19 plantas de producción, de las que 15 se encuentran en Europa. Nuestra presencia comercial se extiende a más de 130 países de todo el mundo, apoyada por una extensa red de filiales comerciales.

La filosofía empresarial se traslada a todas nuestras plantas productivas: respeto de los derechos humanos y medioambientales, y las buenas relaciones con los agentes locales, contribuyendo así al desarrollo económico y social.

Materiales y acabados

Hay ocasiones en las que la vista y el tacto se hacen protagonistas de los sentidos. Son esos pequeños detalles que se van percibiendo con la experiencia de uso. Cuando

tocas un tirador, cuando pulsas un mando, cuando giras un selector... todas esas sensaciones que solo las mejores materias primas del diseño industrial pueden transmitir.





Diseño funcional. El diseño que funciona

Nuestro equipo de diseñadores se inspira tanto en sus propias experiencias a nivel de usuario, como en el conocimiento obtenido a través de diversos estudios de mercado e investigaciones en colaboración con institutos especializados. Todo ello con el fin de dotar a cada producto de una estética funcional, práctica y segura. Ningún detalle se deja al azar. Mandos escamoteables, controles touch, pantallas LCD de gran visibilidad, tecnología de alta precisión... toda una serie de pequeños detalles destinados a que la TECNOLOGÍA, la interacción, la ergonomía y la experiencia de uso de nuestros electrodomésticos estén a la altura de su eficacia.

Eco diseño Fagor. Nuestra forma de no dejar huella

Nuestros principios cooperativistas nos impulsan a participar activamente en el desarrollo de un mundo mejor por eso para Fagor la sostenibilidad social y medioambiental van de la mano.

Poseedores de la ISO 9001 y 14001 y de la OSHAS 18001, diseñamos pensando en el ahora y en el futuro,

por eso nuestros centros de I+D+i trabajan no solo en mejorar el consumo global de nuestros electrodomésticos (tiempo, agua, energía...) sino también en disminuir el impacto global energético, por eso fuimos los primeros en certificar nuestras lavadoras en eco-diseño.

Fagor, diseño con espíritu sostenible.

Servicio de calidad Atención de confianza

En Fagor nos gusta el contacto directo y cercano con nuestros clientes, para conocer de primera mano sus necesidades y así responder siempre de una manera eficaz. Por eso, hemos desarrollado un departamento de atención al cliente equipado con la más moderna infraestructura técnica y humana.

Nuestro servicio de atención al cliente es el mejor valorado en el sector tanto por distribuidores como por usuarios finales, según encuesta anual realizada por Fagor.

Desde que llega la consulta o petición del cliente, hasta su resolución final, todos nuestros departamentos se ponen en marcha y trabajan de forma coordinada a través de una aplicación informática online, que permite gestionar de forma integral todo el proceso.

Una buena prueba de la confianza que los clientes tienen en el servicio Fagor y en su excelente respuesta es que el 97,8% de nuestros clientes están satisfechos o muy satisfechos con el servicio Fagor⁽¹⁾.

Detrás de la innovación que diferencia al Grupo Fagor hay electrodomésticos y mucho más.

Servicios para el distribuidor

- **Área profesional exclusiva** en www.fagor.es, con múltiples aplicaciones online para que estés informado de las últimas novedades, promociones, informaciones de producto, etc. Y todas estén a tu disposición con un único password de acceso.
- **GestiONline**
La herramienta online que te permite realizar pedidos y hacer el seguimiento de su situación, así como de las facturas. Todo en tiempo real. Te permitirá acceder a todo tu catálogo de producto y conocer la disponibilidad del mismo. Al instante. Podrás consultar todos tus pedidos, tanto los realizados vía web, vía EDI, o a través de tu gestor CSC.
- **Banco de imágenes**
Con todas las imágenes de nuestros electrodomésticos en alta resolución y al instante, para que puedas utilizarlas en tus soportes de comunicación.
- **Catálogo digital "Pi"**
Con la información técnica de todos nuestros productos y siempre actualizada para que puedas aplicarla en tu página web, folletos, etc. Cuenta con una búsqueda muy completa, por diferentes criterios de selección para elegir el que desees.
- **CSC Centro de Servicios al Cliente**
Un equipo de profesionales para atenderte de forma personalizada, un único interlocutor a tu disposición que se ocupa de seguir todo el proceso, desde el pedido hasta la factura.
- **Entrega de producto en 48 horas**
En solo 2 días laborables y en el lugar que se indique⁽²⁾.
- **Servicio Mantenimiento Lineales**
Basta una llamada para que un técnico acuda al tu establecimiento y ponga a punto cualquier producto en exposición.
- **Atención posventa distribuidor**
Un número de teléfono exclusivo donde recibirás atención personalizada y especializada.

902 404 504



Los primeros electrodomésticos con **compromiso de satisfacción, de serie.**

El **97,8%** de nuestros clientes están **satisfechos o muy satisfechos** con el servicio Fagor⁽¹⁾.

Servicios para el usuario

• **Atención al cliente**

Somos la única marca de electrodomésticos que atiende más de 1.300.000 llamadas al año, las 24 horas, los 7 días de la semana.

902 10 50 10

Este servicio Fagor es el centro de operaciones para atender todas las llamadas de nuestros usuarios y donde pueden solicitar información sobre productos o servicios, puntos de venta, resolver dudas, solicitar manuales de producto o dejar un aviso de avería.

Si el electrodoméstico presenta algún problema nuestro propio personal de atención intentará solucionarlo a través de un telediagnóstico del electrodoméstico.

Si no fuera posible, nuestro departamento de atención está conectado online con todos los Servicios de Asistencia Oficial Fagor para ofrecer la solución en el menor tiempo posible.

• **Atendemos las 24 horas**

Reparamos en 24 horas

Gracias a nuestra red de asistencia compuesta por 109 centros de servicios oficiales y exclusivos repartidos por toda la geografía nacional, estamos capacitados para ofrecer una cobertura del 100%, sea cual sea el lugar donde se encuentre el usuario.

Nuestro objetivo es resolver cualquier incidencia en 24 horas laborables o cuando el usuario quiera salvo causas de fuerza mayor o zonas lejanas.

• **Con la calidad del servicio técnico oficial**

Nuestro equipo técnico está formado por profesionales homologados y altamente cualificados, que reciben continuos cursos de formación y especialización. Todos nuestros centros de servicio están avalados por el Certificado del Sistema de Gestión de la Calidad AENOR ISO 9001.2008. Garantizamos la máxima calidad en la reparación ya que solo utilizamos repuestos originales, lo que repercute también en obtener el máximo rendimiento del electrodoméstico.

Algo por lo que los usuarios no van a pagar más, ya que disponemos de tarifas oficiales con los precios más competitivos y, lo que es más importante, con la garantía del fabricante. Nadie como nosotros conoce nuestros productos.

• **Garantía total 2 años**

Una garantía comercial de 2 años con cobertura total en todos nuestros electrodomésticos de Línea Blanca. Sin exclusiones ni letra pequeña. Una garantía total en piezas, mano de obra y desplazamientos.

• **Garantía opcional 7 años**

En nuestros productos de Línea Blanca ofrecemos la posibilidad de contratar 5 años de garantía adicional, extendiéndola así hasta 7 años.

• **Servicio Express**

Atendemos en menos de 3 horas⁽³⁾ aquellos casos en los que la reparación requiera de cierta urgencia, este servicio atiende de lunes a sábado⁽⁴⁾.

• **Cita concertada**

Nos adaptamos a los horarios de cada usuario. Llamando a nuestro servicio de atención puede concertar la hora que más le convenga para que le visite nuestro técnico.

• **Reparación en sábado**

Porque muchos de nuestros usuarios no están disponibles durante la semana, también prestamos asistencia técnica los sábados.

• **Instalación de electrodomésticos⁽⁴⁾**

Contamos con una red de profesionales preparados de forma especial para la instalación de nuestros electrodomésticos.

• **Puesta en marcha⁽⁴⁾**

Si el usuario lo desea nuestros técnicos se desplazarán a su domicilio para ayudarle a poner en funcionamiento los nuevos electrodomésticos e instruirle en su uso.

N **Servicio Cobertura Reparación**

El cliente que necesite realizar la reparación de un electrodoméstico puede contratar, en el momento de dejar el aviso, un seguro que le cubra dicha reparación y puede pagarlo en 12 meses. Una ventaja especialmente interesante para clientes que quieran flexibilidad de pago y acotar el importe de la reparación, aunque la reparación requiera de recambios costosos o de una larga manipulación por parte del técnico. Además con este servicio el electrodoméstico queda cubierto frente a cualquier avería durante un año.

N **Garantía Fagor Premium**

El cliente contará con un servicio exclusivo y único en el mercado, Atención Express, con el que será atendido en menos de 3 horas⁽³⁾ en su casa. Por solo 20 euros al año, esta garantía cubre también los desplazamientos, mano de obra y repuestos, completamente gratis⁽⁵⁾.

• **Tienda online para accesorios y consumibles**

Abierta las 24 horas durante los 365 días del año. A través de esta aplicación online, el usuario puede solicitar el accesorio que desee y nosotros nos encargaremos de enviarlo a su centro SAT más cercano o hacérselo llegar a su domicilio por un pequeño coste adicional.

• **Solicitud de reparación online**

En Fagor lo ponemos todavía más fácil a la hora de solicitar una reparación a través de www.fagor.es. Para ello el usuario solo tiene que indicarnos una información básica sobre la incidencia y nuestro sistema de gestión se pondrá en marcha de forma automática.

• **Libros de instrucciones online**

En www.fagor.es ofrecemos la posibilidad de descargar en formato PDF el manual de instrucciones y de funcionamiento del producto que se desee a través de una sencilla herramienta de búsqueda.

• **Búsqueda del punto Fagor más cercano**

Un buscador online permite localizar tanto los Centros SAT como los puntos de venta Fagor más cercanos con solo indicar el Código Postal.

⁽¹⁾Según encuestas internas 2012. ⁽²⁾Sujeto a disponibilidad de producto. ⁽³⁾Válida para poblaciones que se encuentren en un radio de 50km respecto a la capital de provincia. ⁽⁴⁾Consultar condiciones. ⁽⁵⁾Válido para electrodomésticos Fagor de menos de 5 años.



Fagor Group y **BASQUE CULINARY CENTER**

Fagor Group es patrono en el Basque Culinary Center. Esta **Facultad de Ciencias Gastronómicas y Centro de Investigación e Innovación en Alimentación y Gastronomía**, es un centro pionero en el mundo. En Fagor, con una histórica vinculación al mundo de la cocina, participamos en BCC desde su inicio.

Para Fagor pertenecer al patronato BCC significa llegar a influir en el correcto desarrollo de una cultura gastronómica que incida directamente en la educación alimenticia y, al mismo tiempo, sea clave para la detección de tendencias en el mundo de la cocina y la alta gastronomía, de manera que pueda aportar innovaciones contrastadas al quehacer culinario.

La colaboración de Fagor Group se centra en la cesión de sus productos de vanguardia para las instalaciones del centro y en la cooperación en el ámbito de la investigación poniendo en juego parte de sus propios recursos. Seguimos manteniendo unos estándares de I+D+i que se superan año tras año. Todo este bagaje tecnológico y el impulso innovador en nuevas categorías de cocción son objetivos compartidos con el Basque Culinary Center.

Fagor Electrodomésticos, S. Coop.
Barrio San Andrés, 18
20500 MONDRAGÓN (Gipuzkoa)
www.fagor.es
info@fagor.com
Tel. 943 03 71 00
Fax 902 333 209

Blog www.tendenciasfagor.com

 www.facebook.com/fagor

 twitter.com/fagor_com

 www.youtube.com/fagorespana

